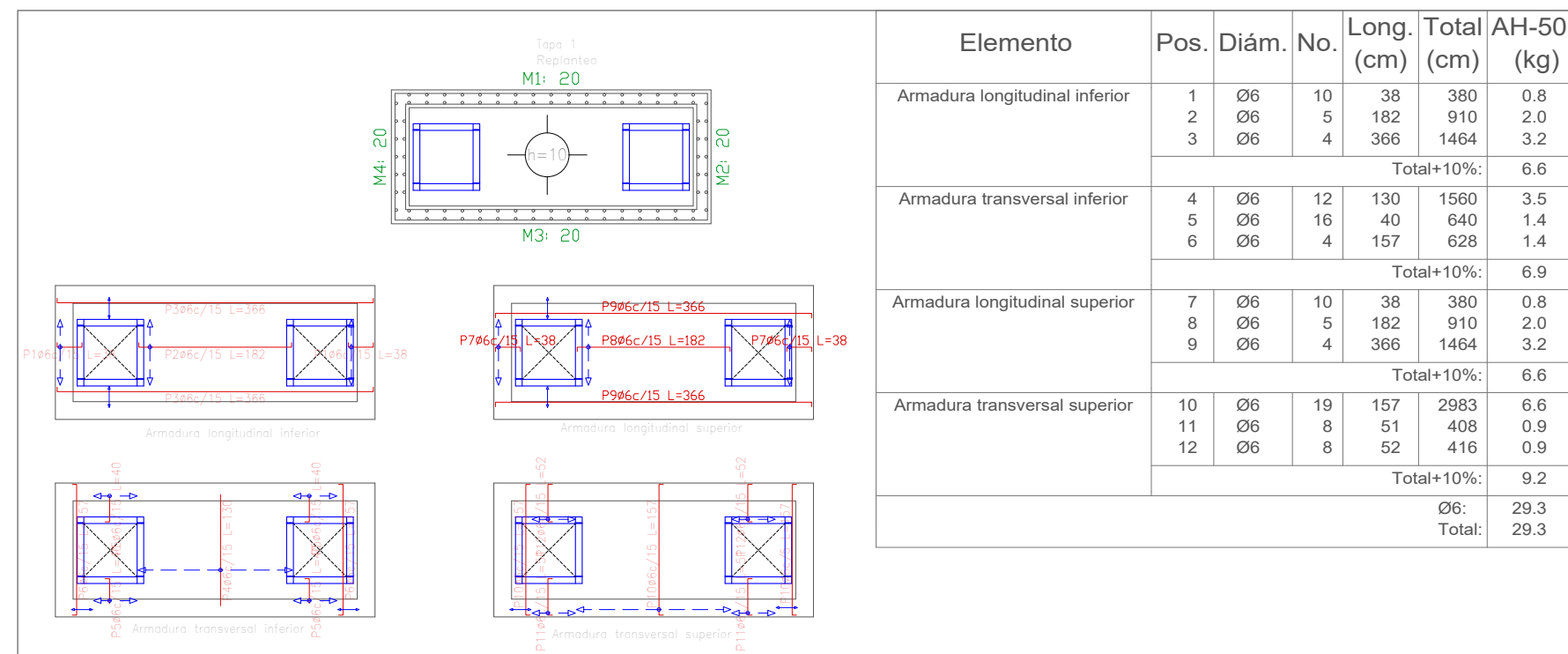


Elemento	Pos.	Diám.	No.	Long. (cm)	Total (cm)	AH-50 (kg)
Armadura longitudinal inferior	1	Ø10	9	376	3384	20.9
	Total+10%:					23.0
Armadura transversal inferior	2	Ø10	22	167	3674	22.7
	Total+10%:					25.0
Armadura longitudinal superior	3	Ø10	9	376	3384	20.9
	Total+10%:					23.0
Armadura transversal superior	4	Ø10	22	167	3674	22.7
	Total+10%:					25.0
					Ø10:	96.0
					Total:	96.0



Elemento	Pos.	Diám.	No.	Long. (cm)	Total (cm)	AH-50 (kg)
Armadura longitudinal inferior	1	Ø6	10	38	380	0.8
	2	Ø6	5	182	910	2.0
	3	Ø6	4	366	1464	3.2
	Total+10%:					6.6
Armadura transversal inferior	4	Ø6	12	130	1560	3.5
	5	Ø6	16	40	640	1.4
	6	Ø6	4	157	628	1.4
	Total+10%:					6.9
Armadura longitudinal superior	7	Ø6	10	38	380	0.8
	8	Ø6	5	182	910	2.0
	9	Ø6	4	366	1464	3.2
	Total+10%:					6.6
Armadura transversal superior	10	Ø6	19	157	2983	6.6
	11	Ø6	8	51	408	0.9
	12	Ø6	8	52	416	0.9
	Total+10%:					9.2
					Ø6:	29.3
					Total:	29.3



ENERLAN
Ingeniería & Construcciones

Dirección: Av. Doble Vía a la Guardia, C. Guariyu #65
N° de Telefonos: +591 (3) 3255131 Cel: +591 67893031

SIMBOLOGÍAS

NOTAS GENERALES

- 1.- Las medidas están expresadas en metros a menos que indique la unidad.

DIN A3 = 297 mm x 420 mm

FECHA	DIBUJO	REVISO	APROBO	REV. N°	DESCRIPCION
16/Jun/25	R. C. Uscamayta	A. Coronado	R. Dominguez	1	Revision 1



Gas TransBoliviano S.A.

TRANSPORTE DE GAS NATURAL
GERENCIA DE OPERACIONES
SANTA CRUZ - BOLIVIA

SERVICIO DE ESTUDIO DE INGENIERIA A DISEÑO FINAL PARA LA ADECUACION DEL SISTEMA DE AGUAS GRISES Y NEGRAS TUCAVACA KP 226

GOBIERNO AUTONOMO INDIGENA CHARAGUA IYAMBAE

LOSA DE FUNDACIÓN Y TAPA DE TANQUE SEPTICO

PLANO DE DETALLES

ESCALA : S/E

PLANO N° : ENE-PRY-CI-PL/DT- 01 DE 02